

КОМПЛЕКС
РЕНТГЕНОВСКИЙ

РУБЕЖ-2014

NEW



- КОМПЛЕКС **ПОЛНОГО** ДОСМОТРА
- СКАНИРОВАНИЕ **4 СЕКУНДЫ**
- 300 ПЕРСОНАЛЬНЫХ ДОСМОТРОВ В ГОД

ОБЛАСТИ ПРИМЕНЕНИЯ

- Персональный досмотр с целью обнаружения разноплотностных предметов (как металлических, так и неметаллических) скрытых в одежде и на теле
- Досмотр ручной клади, личных вещей и электронных изделий

ИСПОЛНЕНИЕ

- Комплекс состоит из двух досмотровых кабин (сканирующих устройств), размещенных с противоположных сторон от досматриваемого человека
- В одну из досмотровых кабин встроен досмотровый бокс высокого разрешения для досмотра ручной клади и личных вещей

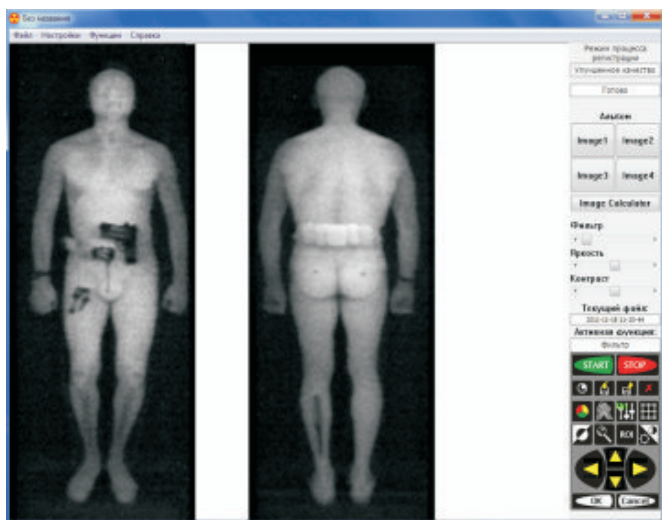
ОСОБЕННОСТИ

- Использование обратно рассеянного излучения и цифровой матрицы минимизирует лучевую нагрузку
- Не требуется дополнительных мер защиты от излучения

ПРЕИМУЩЕСТВА

- Не требуется регистрация индивидуальных доз облучения и информирование досматриваемых людей*
- Досмотровый бокс обеспечивает в 2-4 раза лучшее пространственное разрешение и в 2 раза лучшую контрастную чувствительность, чем досмотровые установки конвейерного типа

* Согласно СанПин 2.6.1.3106-13



пример изображения



досмотровый бокс

ОСНОВНЫЕ ХАРАКТЕРИСТИКИ КОМПЛЕКСА

Время сканирования физического лица	4 с
Размер зоны контроля	2000x750 мм
Занимаемая площадь	2140x1230 мм
Потребляемая мощность	3 кВт
Дозовая нагрузка за одно сканирование, не более	0,035 мкЗв
Характеристики монитора	17", 1280x1024
Масса досмотровой кабины (с досмотровым боксом / без досмотрового бокса)	320 / 230 кг
Габаритные размеры досмотровой кабины	1230x740x2230 мм
Температура эксплуатации	0 ... +50 °С

ОСНОВНЫЕ ХАРАКТЕРИСТИКИ ДОСМОТРОВОГО БОКСА

Время получения изображения (типовое)	4 с
Разрешение файла изображения	3052x2540 пикселей
Размер зоны контроля	424x353 мм
Разрешающая способность	3,6 п.л./мм
Напряжение на рентгеновской трубке (постоянное)	40-100 кВ
Анодный ток	0,2-2,0 мА
Просвечивающая способность по стали	10 мм
Разрядность АЦП рентгеновского детектора	14 бит
Характеристики монитора	22", 1920x1080
Внутренний объем (ширина x глубина x высота)	453x410x400 мм